

VDS Konferenz 2026 Göttingen

Herzlich Willkommen

Ergebnisse Round-Table

Thema UVV Schweißgeräte

- Prüfeinrichtungen für die BGVA3 an Schweißmaschinen, was können das neue Safetytest, Benning und Gossen Metrawatt
- Unterstützung durch alle Hersteller verbesserungswürdig, Softwareprobleme behoben.
- Stammdaten konnten nach viel Aufwand übernommen werden, Prüfdaten nicht.
- Die neuen Geräte werden von einigen Händlern bereits erfolgreich eingesetzt, entscheidend ist die Bereitschaft im Serviceteam sich mit der neuen Technik vertraut zu machen.

Ergebnisse Round-Table

Thema UVV Schweißgeräte

Safetytest, Benning und Gossen Metrawatt
wer kann was/ wer nicht?

Safetytest

- Erfahrungen waren eher enttäuschend
- Die neuen Geräte funktionieren nicht, die alten werden bei der Kalibrierung mutwillig zerstört
- Beim Einschicken der alten Geräte heißt es nicht reparabel oder nicht kalibrierbar mit der Info, es muss ein neues Gerät gekauft werden
- Start mit neuem Gerät schwer, hohe Ausgaben aber mehrere Monate nicht nutzbar plus kostenpflichtige Schulungen
- Anfragen nach Geräten und/oder Rabatten bei Mehrkauf bleiben unbeantwortet.

Ergebnisse Round-Table

Thema UVV Schweißgeräte

Safetytest, Benning und Gossen Metrawatt
wer kann was/ wer nicht?

Benning

- Der Support ist eher suboptimal, der Außendienst ist nicht erreichbar
- Keine Prüfung kann schnell durchgeführt werden, die Grenzwerte müssen neu eingegeben werden
- Pro Prüfung muss mindestens 15 Minuten mehr Zeit eingeplant werden
- Datenimport/Datenexport ist schwierig, die Nacharbeit pro Gerät aufwendig
- Der Anfang ist schwer, die Ausfallquote hoch durch viele Fehlermeldungen
- Nach dem Softwareupdate wurde es etwas besser

Ergebnisse Round-Table

Thema UVV Schweißgeräte

Safetytest, Benning und Gossen Metrawatt
wer kann was/ wer nicht?

Gossen

- Prüfsoftware und Handling schlecht

Fazit:

- Alle Geräte weisen Probleme auf, keins funktioniert einwandfrei.

Vorschlag:

- Wenn mehrere Mitglieder den Umstieg von Safetytest auf Benning planen könnte man jemanden von Benning für die Tagung einladen/ über den Verband eine Schulung erfragen.

Anbieter für Kalibrierung von Prüfeinrichtungen für die BGVA3

Information von Herrn Marco Söns:

Vom 06. – 08. Mai 2026 finden externe Kalibriertage statt bei:
Lochter Industriebedarf und Service GmbH, Feldstraße 63, 46149
Oberhausen

E-Mail: info@lochter.de, Tel.: +49 208 656 93 – 0

Empfehlung aus den Reihen der Mitglieder für Kalibrierung der
UVV Geräte:

ELMTEC Ingenieurgesellschaft mbH, Kattreppeln 28, 38154
Königslutter

Herr Materne, www.elmtec.de



ISO 9001

LL-C (Certification)


Ergebnisse der internen Audits

- 75 Mitglieds-Unternehmen zertifiziert im Rahmen des VDS
- keine kritischen Abweichungen, einige Feststellungen und Hinweise auf Verbesserungspotenzial, insgesamt eine sehr gute Zusammenarbeit mit euch
- Waldemar Haux hat jetzt 19 Jahre verlässlich die Unternehmen im VDS betreut und erfolgreich auf die Zertifizierungsaudits vorbereitet
- Und darüber hinaus beratend bei allen möglichen Themen zur Seite gestanden
- Jetzt kommt es zu dem von Dir gewünschten Generationswechsel, vielen Dank für deinen großen Einsatz!



Themen der internen Audits

- Entwicklung zum Dienstleister, Anteil der Wertschöpfung im Service steigt
- Suche nach geeignetem Personal, Elektriker, AD-Mitarbeiter und Anwendungstechniker
- Wirtschaftliche Gesamtsituation und immer mehr die politischen Rahmenbedingungen
- Zusammenarbeit mit Lieferanten wechselt viel stärker als in früheren Jahren
- Digitalisierung und Einsatz von KI
- Struktur und Ordnung
- Kunden werden immer mehr im Unternehmen geschult



Edelstahl 0,80

Edelstahl 1,00

Edelstahl 1,20

Stahldraht 0,80

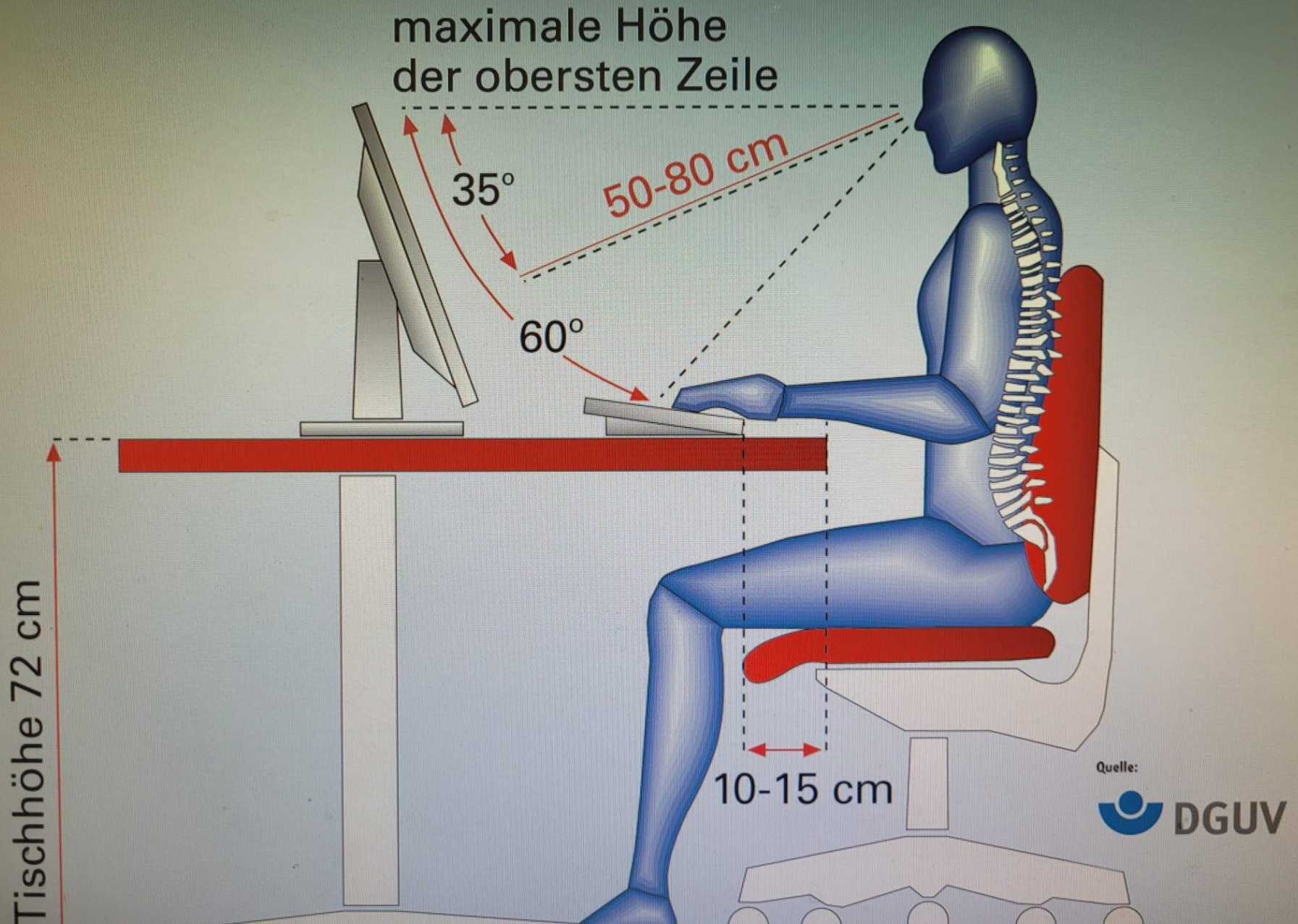
Stahldraht 1,00

Stahldraht 1,20

Hinweise

- Für die Betriebsausrüstung sollten die behördlichen Anforderungen vollständig überprüft werden (Regalanlagen, Flurförderfahrzeuge (Stapler) und Ameise ohne aktuelle Prüfung).
- Überprüfung der elektrischen Geräte
- Sicherheitsunterweisungen der Mitarbeiter und Gesundheitsschutz

Bildschirm-Arbeitsplätze



Rechtskonform aufgestellt – Was braucht Ihr Unternehmen?

Aufgaben der Fachkraft für Arbeitssicherheit (Sifa)

- Beratung der Geschäftsführung in allen Fragen der Arbeitssicherheit
- Unterstützung bei Gefährdungsbeurteilungen
- Begehung der Arbeitsstätten / Sicherheitsbegehungen
- Mitwirkung bei der Beschaffung von Arbeitsmitteln und PSA
- Unfallanalyse und Unterstützung bei der Ableitung von Schutzmaßnahmen
- Mitwirkung bei der Erstellung und Aktualisierung von Betriebsanweisungen
- Unterstützung bei Unterweisungen und Schulungen
- Unterstützung bei der Dokumentation und Berichtspflichten ggü. Arbeitsschutzbehörden
- Zusammenarbeit mit Betriebsarzt und Betriebsrat, sofern vorhanden

Was muss das Unternehmen u.a. vorweisen?

- Bestellung einer Sifa (DGUV Vorschrift 2) – oder Arbeitgebermodell
- Bestellung eines Betriebsarztes
- Schriftliche Gefährdungsbeurteilungen (je Tätigkeit)
- Betriebsanweisungen für gefährliche Tätigkeiten/Stoffe
- Jährliche Unterweisungsnachweise aller Beschäftigten
- Erste-Hilfe-Konzept (Ersthelfer, Verbandsbuch, Aushänge)
- Arbeitsschutzausschuss (ab 21 MA) – mind. 4x jährlich
- Dokumentation aller Maßnahmen und Prüfungen

Wir unterstützen Sie bei Unterweisungen, Dokumentation und auf Wunsch mit einer externen Sifa.



Anmeldung

  Angemeldet bleiben

Anmelden

[Passwort vergessen?](#)

[SSO-Login](#)

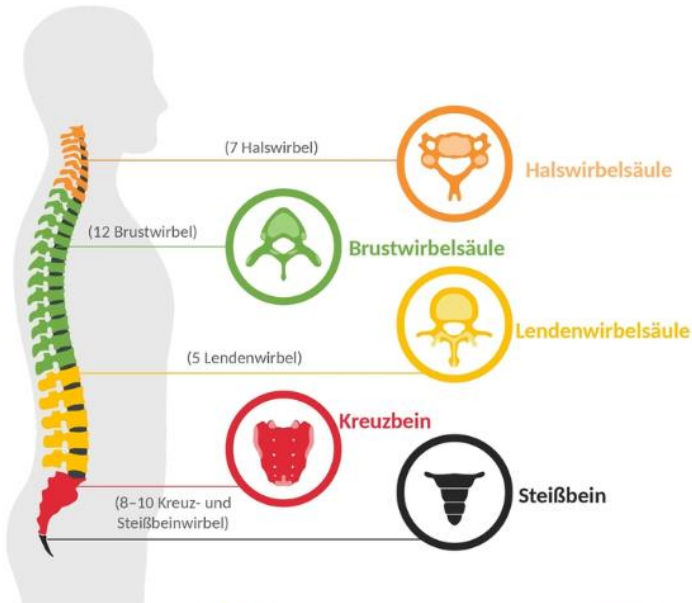


- SGA - sicheres Arbeiten an Spritzgieß- und Handbohrmaschine
- SGA - Abfallentsorgung
- SGA - Alkohol, Drogen, Medikamente
- SGA - Arbeiten an Maschinen
- SGA - Arbeitsmedizinische Vorsorge
- SGA - Bildschirmarbeitsplätze
- SGA - Brandschutz
- SGA - Brennbare Flüssigkeiten
- SGA - Büroarbeitsplatz
- SGA - Erstickungsgefahr durch Gase
- SGA - Feuerlöscher
- SGA - Flurförderzeuge
- SGA - Gehörschutz
- SGA - Hand- und Hautschutz
- SGA - Handbetriebene Transportmittel/manueller Hubwagen/ Mitgängerflurförderzeuge (Vorlage)
- SGA - Heben und Tragen
- SGA - Instandhaltung (Reparatur + Wartung)
- SGA - Instandhaltung Elektroarbeiten mit Brandgefährdung
- SGA - Kräne
- SGA - Lackieren
- SGA - Laden und Sichern von Ladung
- SGA - Lagerung von Gefahrstoffen

Auszug vorhandener Unterweisungen

- SGA - Leitern und Tritte
- SGA - Mein Rücken
- SGA - Schweißen
- SGA - Sicherheits- und Gesundheitsschutzkennzeichen
- SGA - Stolpern, Rutschen und Stützen
- SGA - Tragen von Schutzhandschuhen
- SGA - Tragen von Sicherheitsschuhe / Fußschutz
- SGA - Tätigkeiten mit Gefahrstoffen
- SGA - Tätigkeiten mit Gefahrstoffen und Reinigungsmitteln
- SGA - Umgang mit Lösemitteln
- SGA - Verhalten bei Unfällen

Die Wirbelsäule



Aufbau der Wirbelsäule:

- Wirbel
- Bandscheiben
- doppelte S-Form
- Die meisten Beschwerden treten in der Hals- und in der Lendenwirbelsäule auf.

! Die Wirbelsäule erhält ihre Stabilität durch Bauch- und Rückenmuskulatur. Durch ein gezieltes Training kann das Gleichgewicht zwischen diesen Muskelgruppen erreicht werden.

Einfache,
ansprechende
Gestaltung der
Schulungsinhalte

Warum unser Online Campus?

✓ Ohne E-Mail-Adresse nutzbar

Mitarbeiter können die Plattform ohne persönliche E-Mail-Adresse aufrufen – ideal für gewerbliche Flächen und Produktionsbetriebe.

🎯 Ihr CI, Ihre Marke

Die Oberfläche wird vollständig an Ihr Corporate Design angepasst: Logo und Farben – Ihre Mitarbeiter erleben eine vertraute Umgebung.

📁 Zentrales Dokumenten-Management

Alle Unterweisungsnachweise, Schulungsunterlagen und Zertifikate an einem Ort – revisionssicher und jederzeit abrufbar.

🔒 Höchste Datensicherheit

Hosting in Deutschland, ISO 27001 zertifiziert, AES-256-Verschlüsselung & 2-Faktor-Authentifizierung. Ihre Mitarbeiterdaten sind sicher.

Automatisierte Unterweisungen

Jährliche Pflichtunterweisungen laufen vollautomatisch inklusive Erinnerungen, Nachverfolgung und digitalem Nachweis.

Skalierbar für jeden Betrieb

Egal ob 5, 10 oder 1.000 Mitarbeiter: die Plattform wächst mit Ihrem Unternehmen mit, ohne Mehraufwand für HR oder Führungskräfte.

📁 Eigene Inhalte & Vorlagen

Eigene Unterweisungsvideos, PDFs und Folien hochladen oder auf mitgelieferte Vorlagen zurückgreifen. Flexible Anpassung an Ihre Branche.

Was wäre Ihnen diese Lösung wert?

Stellen Sie sich vor: alle Mitarbeiter automatisch unterwiesen, alle Nachweise lückenlos dokumentiert, geringer manueller Aufwand.

Unternehmensgröße	Bis 5 MA	Bis 10 MA	Bis 50 MA	Bis 100 MA	> 100 MA
Nur Plattform <i>Unterweisungen & Schulungen</i>	___ €/J.	___ €/J.	___ €/J.	___ €/J.	___ €/J.
Plattform + externe Sifa <i>inkl. gesetzl. Betreuungsstunden</i>	___ €/J.	___ €/J.	___ €/J.	___ €/J.	___ €/J.

< 1.000 € pro Jahr

2.000 € - 3.000 € pro Jahr

4.000 € - 5.000 € pro Jahr

6.000 € - 8.000 € pro Jahr

1.000 € - 2.000 € pro Jahr

3.000 € - 4.000 € pro Jahr

5.000 € - 6.000 € pro Jahr

> 8.000 € pro Jahr

💡 Alle Preise verstehen sich als Jahrespauschale (netto). Zzgl. einmaliger Einrichtungsgebühr (Festpreis) und Support bei Bedarf (Abrechnung nach Stunden)

Vorbereitungen auf das Audit

- Aktuelles Organigramm mit den beauftragten Personen
- Umsetzung der Kundenanforderungen, Rückverfolgbarkeit in den Abläufen und Erfassung von Abweichungen (Reklamationen)
- FB 3 Reklamationserfassung und FB 8 Lieferantenbewertung
- Betriebliche Sicherheit, damit auch Rechtssicherheit
- Managementbewertung nach den aktuellen Vorgaben und den darauf aufbauenden Zielen und Maßnahmen mit Beurteilung der Chancen und Risiken
- Siehe dazu die Ergebnisse aus dem Betriebsvergleich

Betriebsvergleich

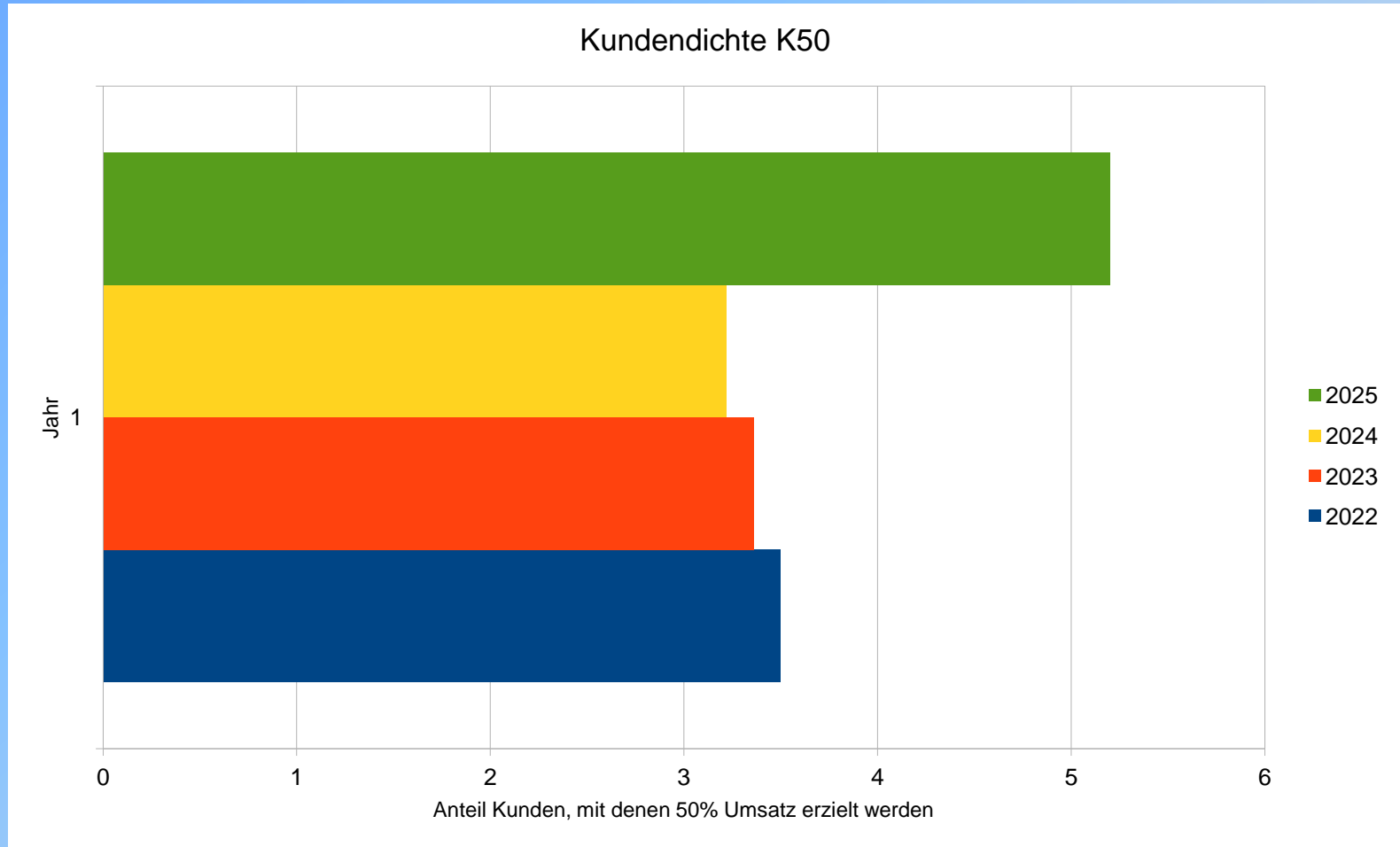
- Für die letzten 4 Jahre konnten die Daten abgegeben werden
- insgesamt wurden 47 Dateneinträge mit 312 Werten von 20 Teilnehmern abgegeben
- Ein Datensatz umfasst die Daten einer Firma in einem Jahr mit 7 Werten
- 17 mal wurde ein Wert ausgelassen, da keine Daten vorliegen
- Im Schnitt wurden 2,35 Jahre (bzw Datensätze) pro Unternehmen abgegeben

Betriebsvergleich für 2025

- **Die Ergebnisse**
 - **2025: 20 Meldungen – von 52!**
 - **2024: 12 Meldungen**
 - **2023: 7 Meldungen**
 - **2022: 7 Meldungen**
- **Repräsentativ?**

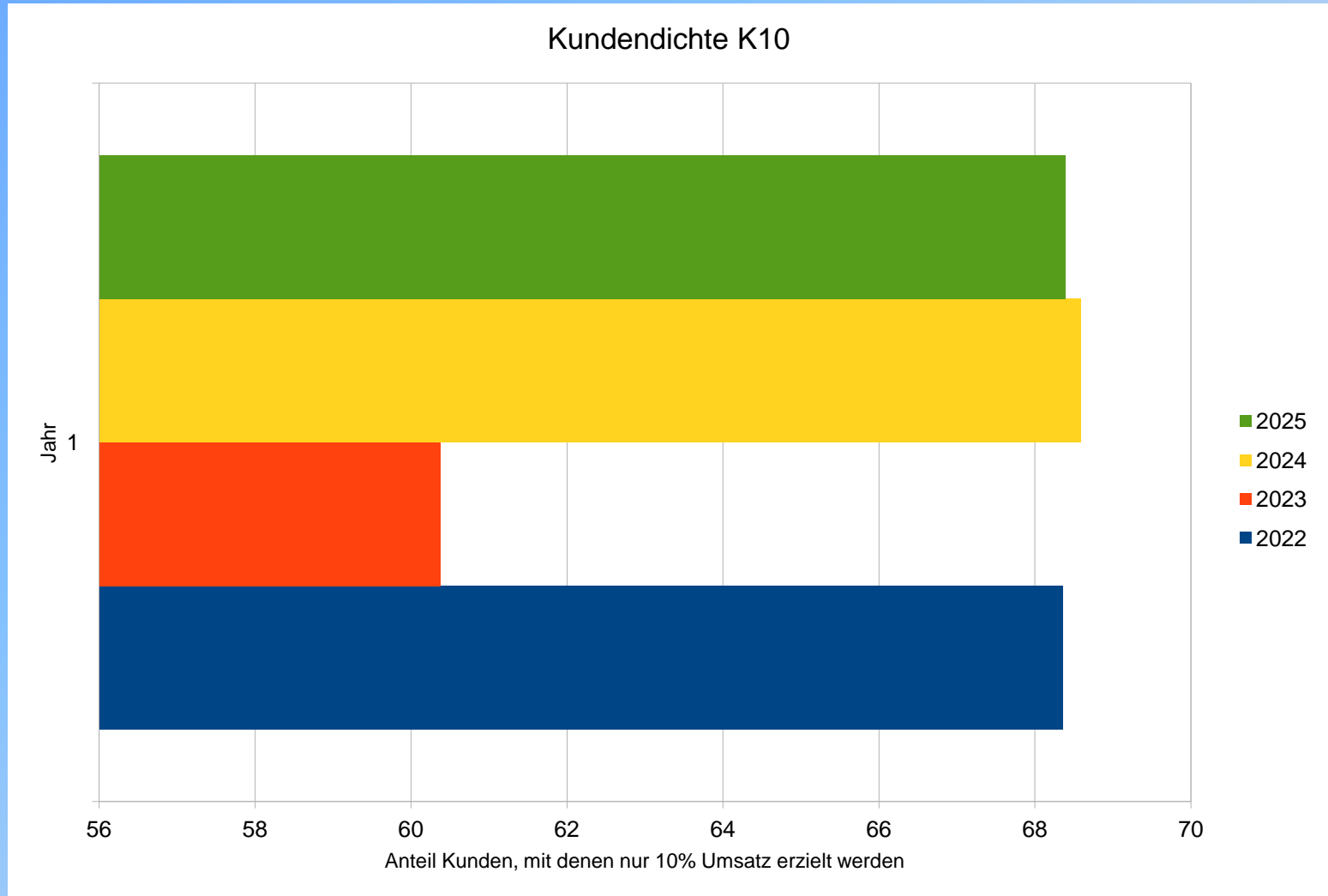
Betriebsvergleich für 2025

- K50 und K10 – Abhängigkeit von Kunden/ Kundendichte



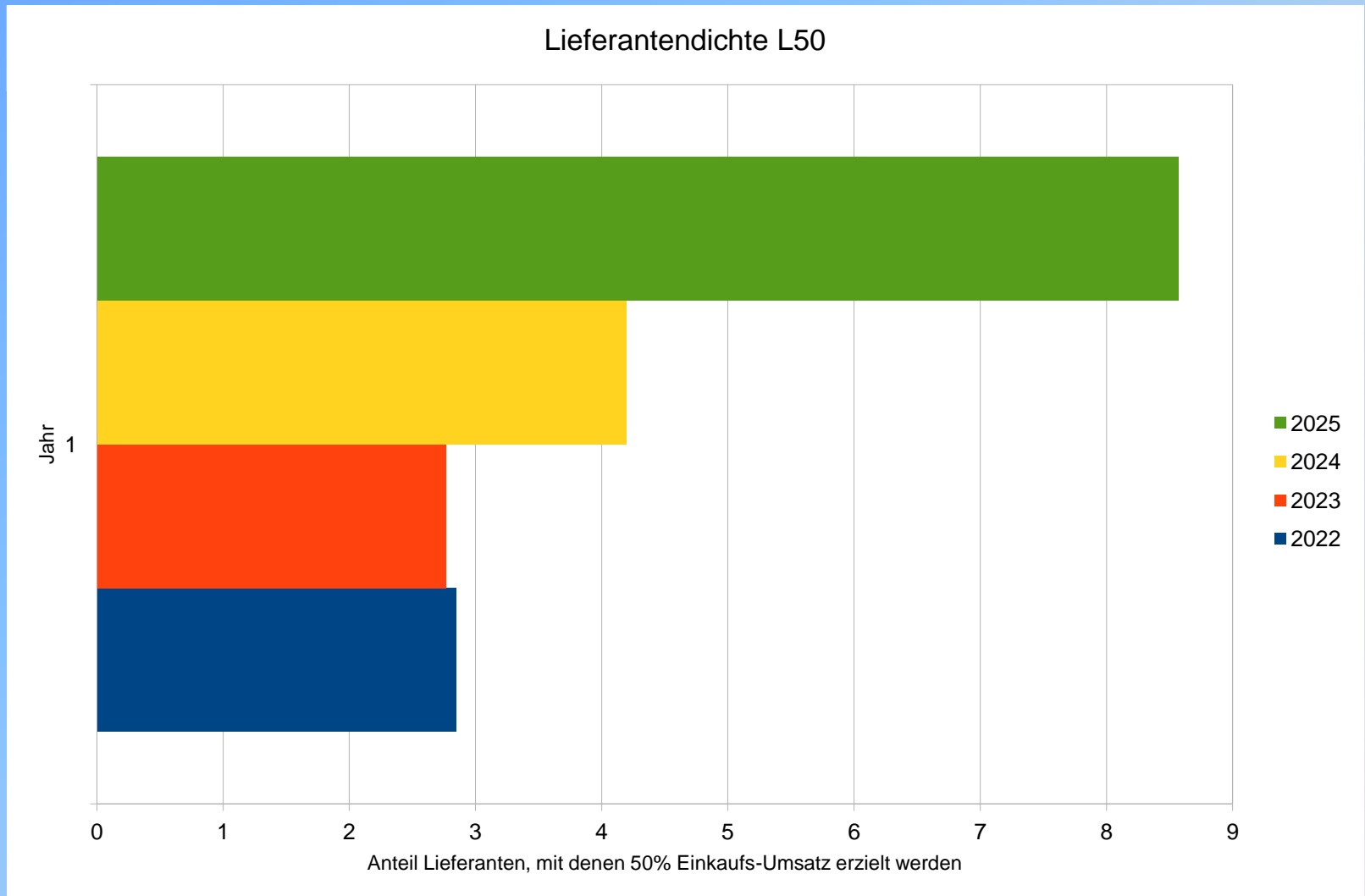
Betriebsvergleich für 2025

- K50 und K10 – Abhängigkeit von Kunden/ Kundendichte



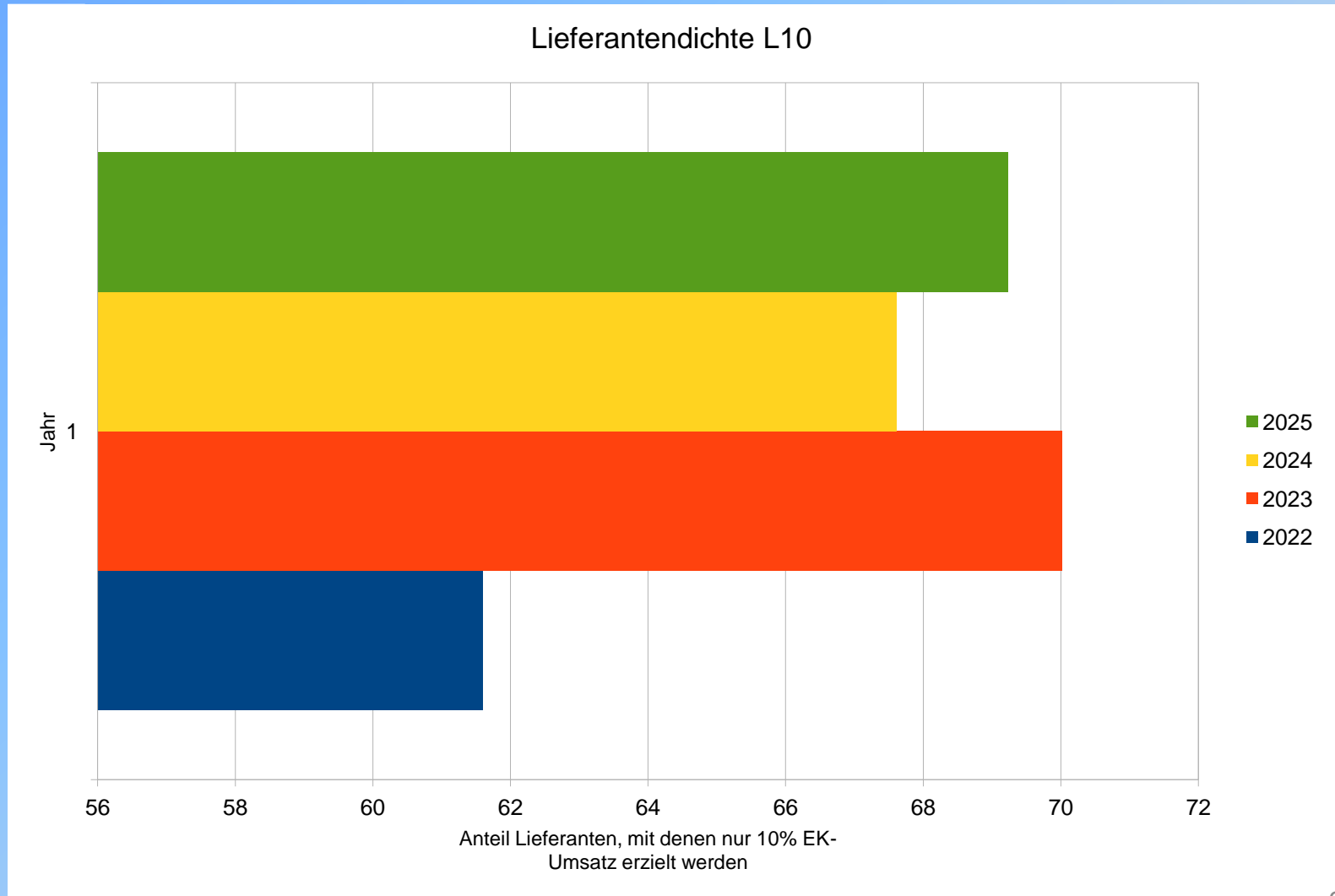
Betriebsvergleich für 2025

- L50 und L10 – Abhängigkeit von Lieferanten/ Lieferantendichte



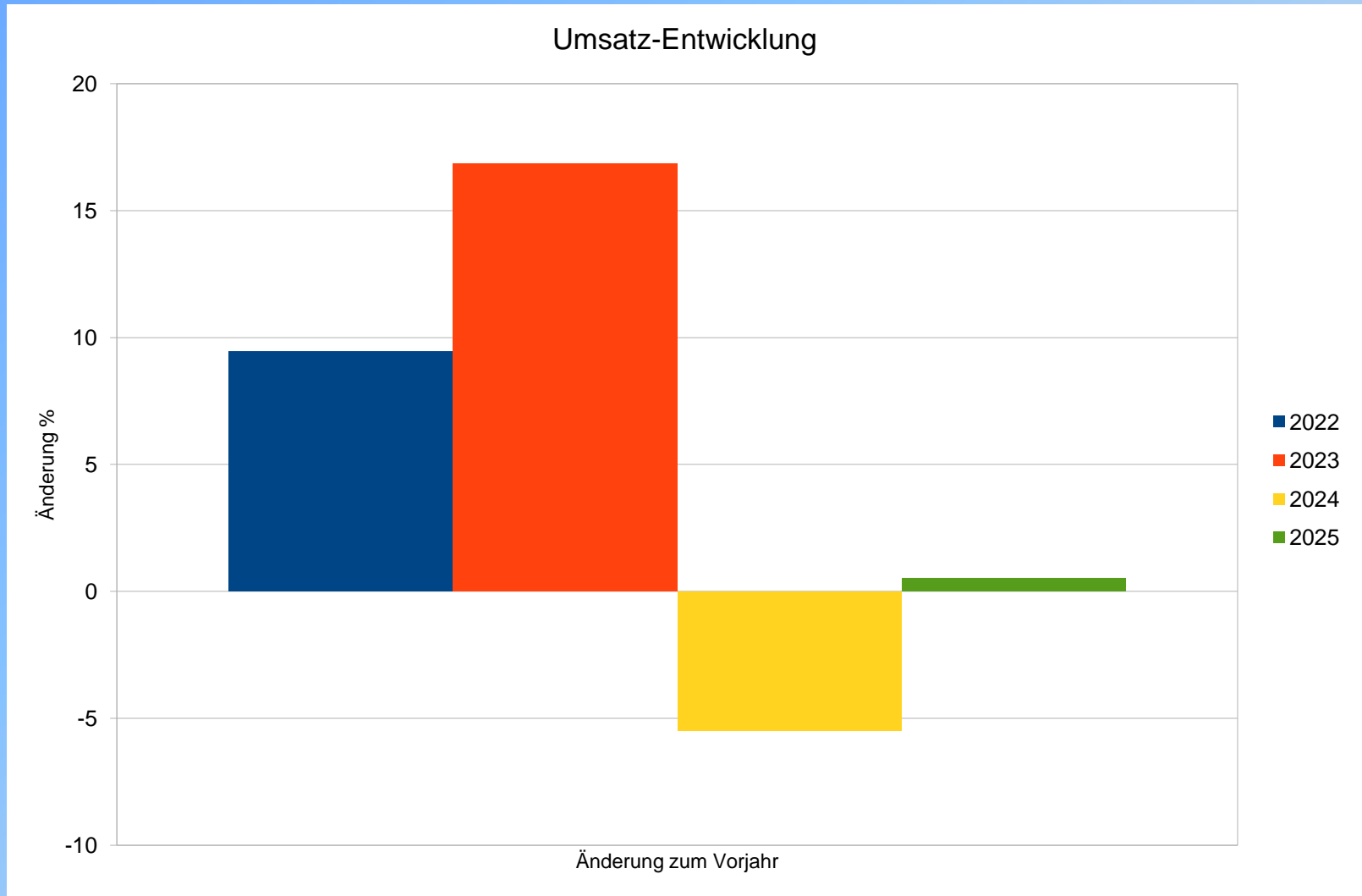
Betriebsvergleich für 2025

- L50 und L10 – Abhängigkeit von Lieferanten/ Lieferantendichte



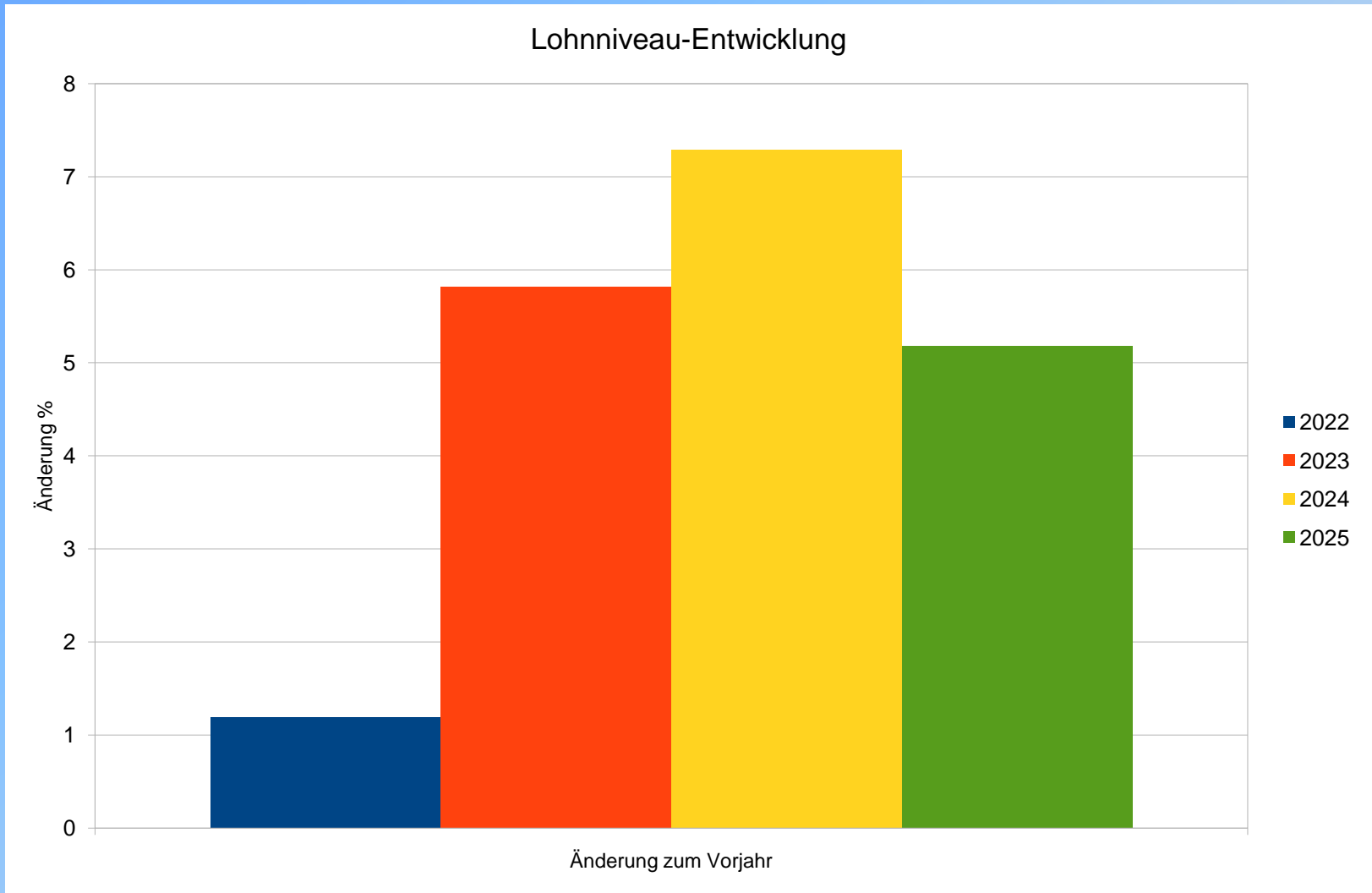
Betriebsvergleich für 2025

• dU – Umsatzentwicklung



Betriebsvergleich für 2025

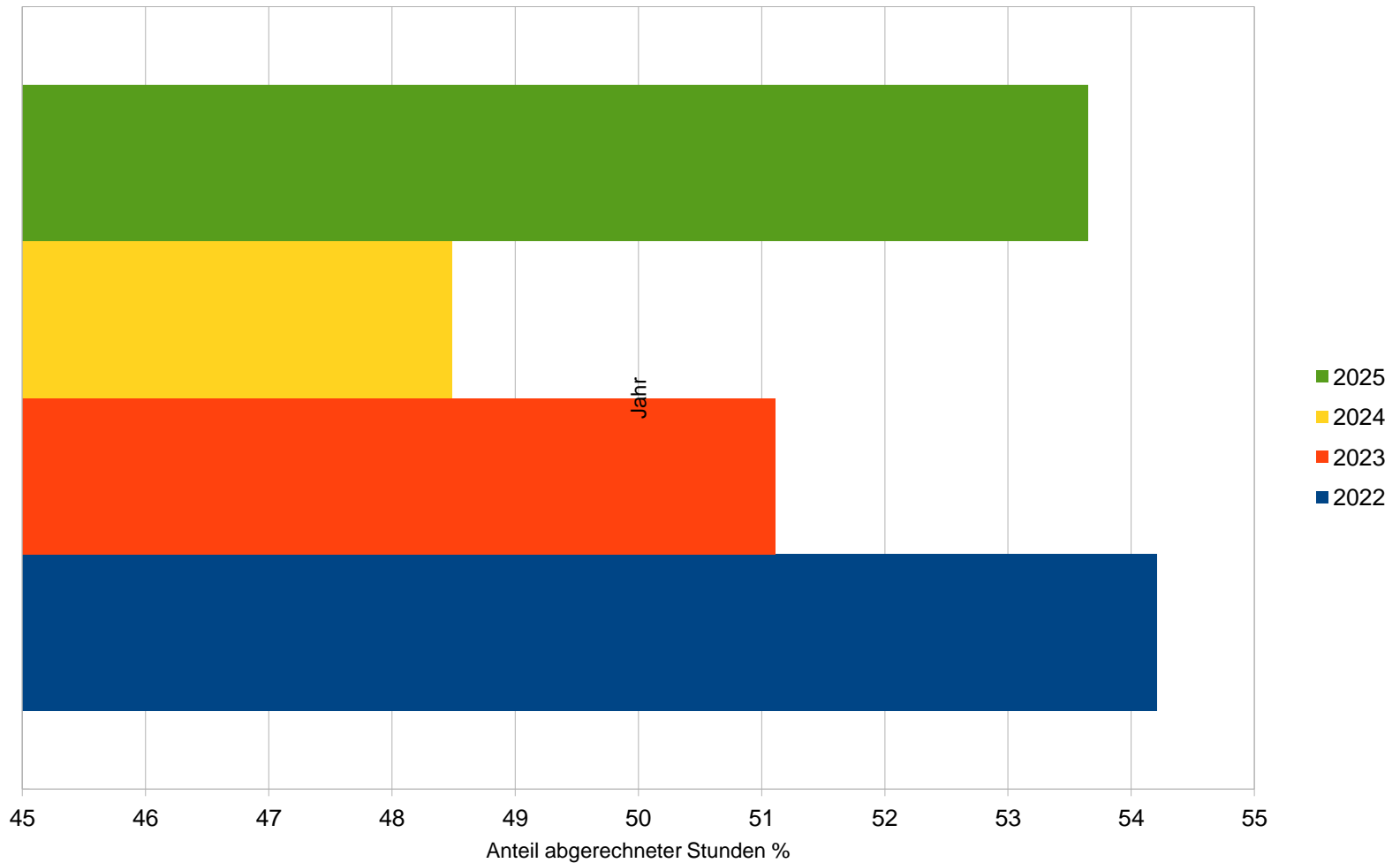
- dPM – Personalkosten-/Lohnniveau-Entwicklung



Betriebsvergleich für 2025

• MS - Monetarisierung im Servicebereich

Monetarisierung Servicebereich



Betriebsvergleich für 2025

- **Geplanter Ablauf**

- Kalkulationstabelle: Daten bleiben intern
- Online-Formular: Daten gehen an VDS

- **Tatsächlicher Ablauf**

- **Weiterentwicklung**

- **F+A**

Fragen

- Klare Kommunikation: Welche Daten werden genau benötigt
- Mehr Zeit: Längere Fristen für die Dateneingabe
- Fehlende Daten: Eine Möglichkeit, keine Daten anzugeben, wenn sie nicht verfügbar sind
- Personalkosten pro Mitarbeiter und Berücksichtigung des Geschäftsführergehalts
- Ergänzung Deckungsbeitrag?

Lieferantenbewertung

- 28 Hersteller wurden bewertet davon 10 Maschinenhersteller, 6 Hersteller für Zusatzwerkstoffe, 5 Brennerhersteller, 5 Hersteller von Hilfsprodukten und 2 Hersteller für Abgastechnik und Umweltschutz
- Eine Verdichtung der Ergebnisse aller Hersteller auch auf Produktebene ist für eine geringe Kostenbeteiligung zu erhalten. Der Hersteller EWM, Mündersbach nutzt das jedes Jahr. Für 2025 hat auch der Hersteller Lorch, Auenwald diese Verdichtung genutzt.

Lieferantenbewertung

- Fa. Binzel am Besten bewertet mit insgesamt 39 Bewertungen (1,59)
- Fa. Cloos mit 6 Bewertungen und 2,25 am unteren Ende
- Beste bei den Maschinenherstellern:
Kempii (1,79), Kjellberg (1,91) & Fronius (1,93)
- Unter dem Durchschnitt von 2,00 waren:
3M, Cloos, ESAB, Hypertherm, Lincoln, Lorch, Merkle,
Oerlikon, Teka, Trafimet, Voestalpine und WDI

Reaktionen zur Lieferantenbewertung

- **Fa. Lorch, Herr Gauder:** Uns ist bewusst, dass wir in einigen Bereichen noch Verbesserungspotenzial haben. Gerade deshalb hilft uns die Einordnung sowie der Vergleich mit dem Gesamtdurchschnitt sehr weiter
- **Fa. Fronius, Frau Duwe:** Wir nehmen diese Bewertungen sehr ernst und versuchen durch gezielte Auswertung und Maßnahmenenergreifung besser zu werden.
- **Fa. Dratec, Herr Pott:** Wir freuen uns sehr, dass unsere Bewertung wieder positiv ausgefallen ist und unsere Bemühungen erfolgreich waren. Die Lieferantenbewertung ist immer ein guter Indikator ob, wo und was wir richtig gemacht haben, aber auch wo wir ansetzen müssen, um uns zu verbessern.

Jahreshauptversammlung 2027

- 2027 Hamburg - 75 jähriges Jubiläum des VDS
- 15.-17. April oder 22.-24. April 2027
- Ostern ist Ende März am 28.03.2027